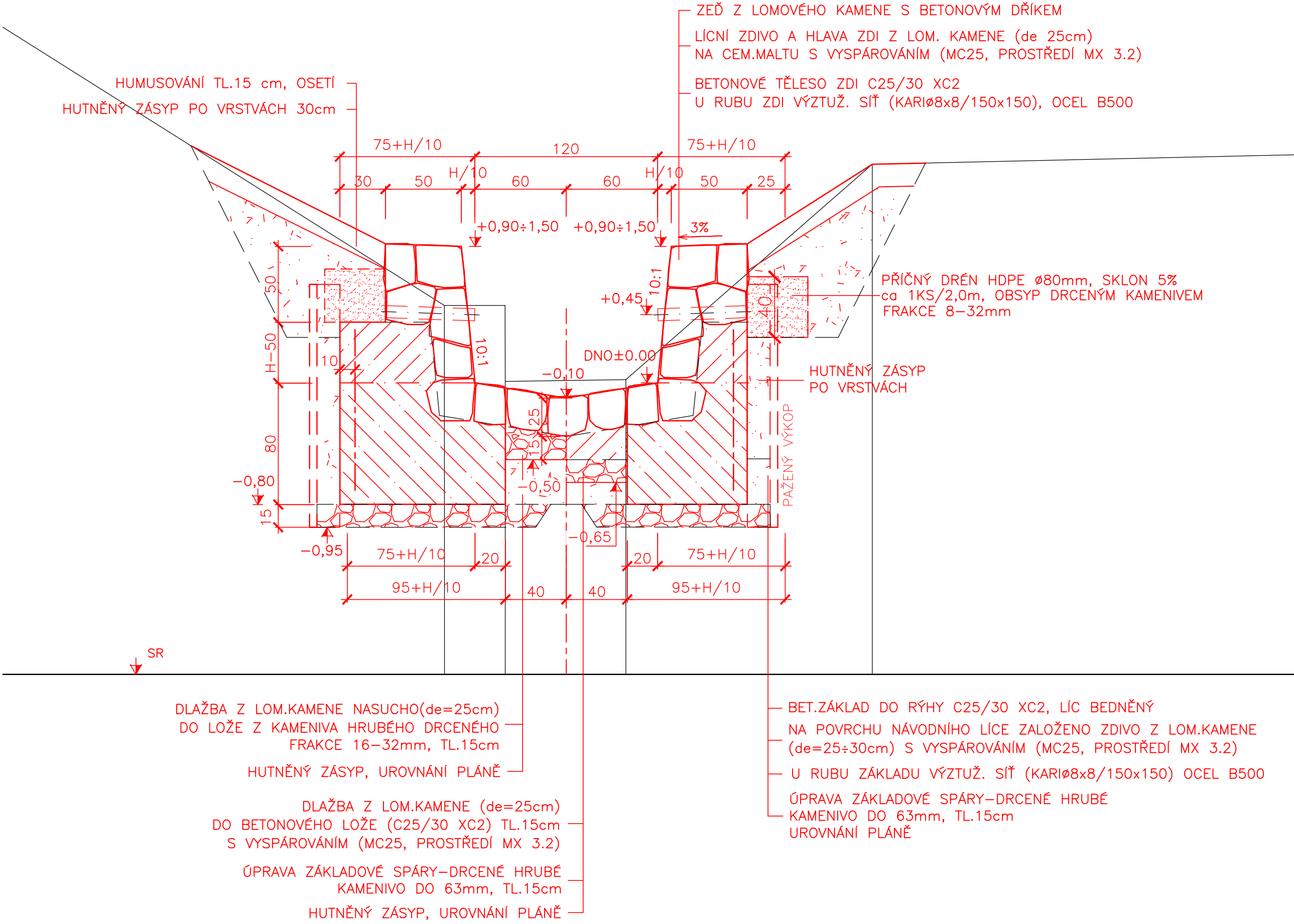


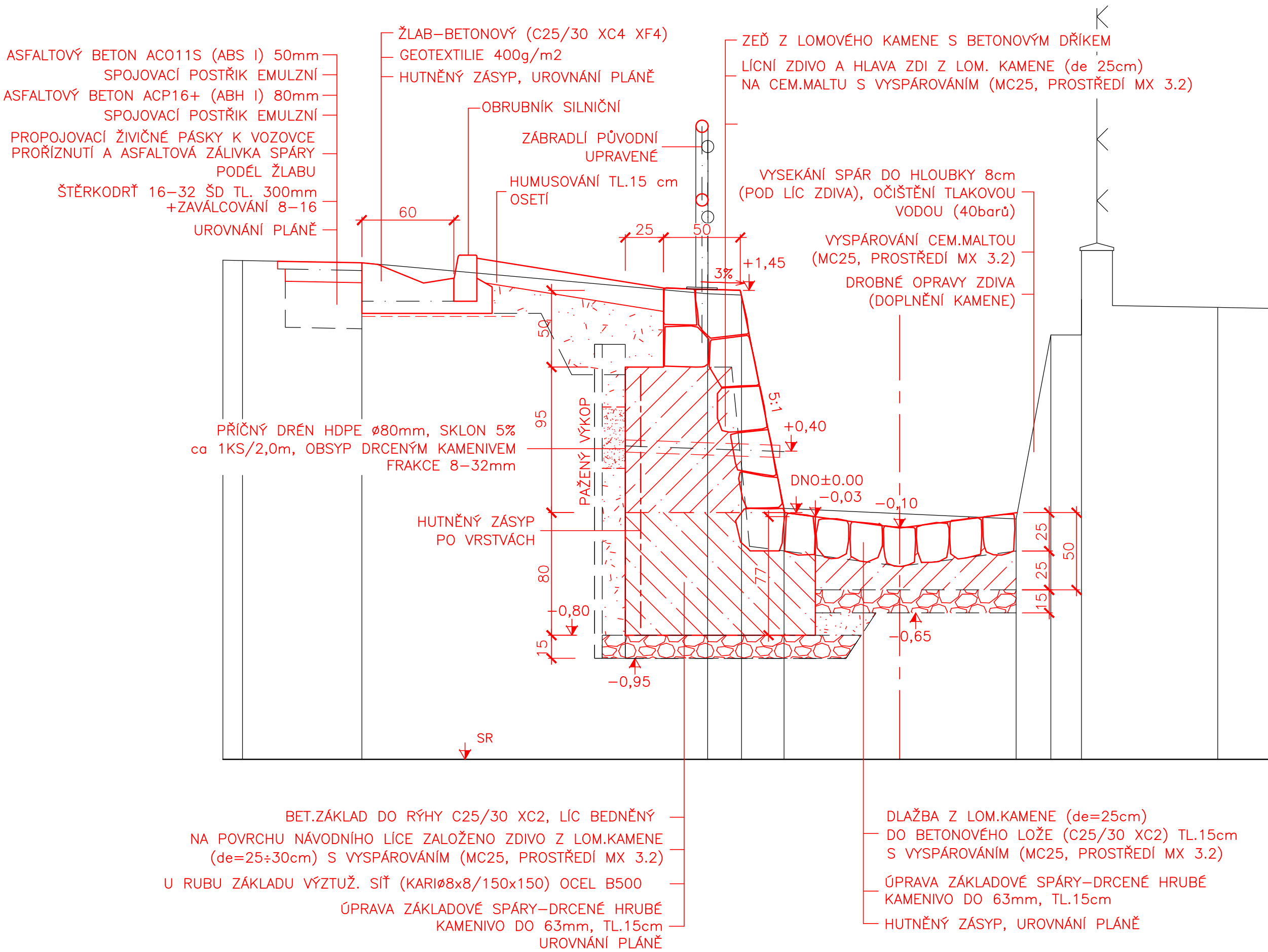
VZOROVÝ PŘÍČNÝ ŘEZ I / II

VPF I: BĚŽNÁ TRAT–DLAŽBA NASUCHO, PAŽENÝ VÝKOP Ř.KM 0,932–0,944 4
VPF II: BĚŽNÁ TRAT–DLAŽBA DO BET.LOŽE, ZDI, PAŽENÝ VÝKOP Ř.KM 0,944 4–0,959 4



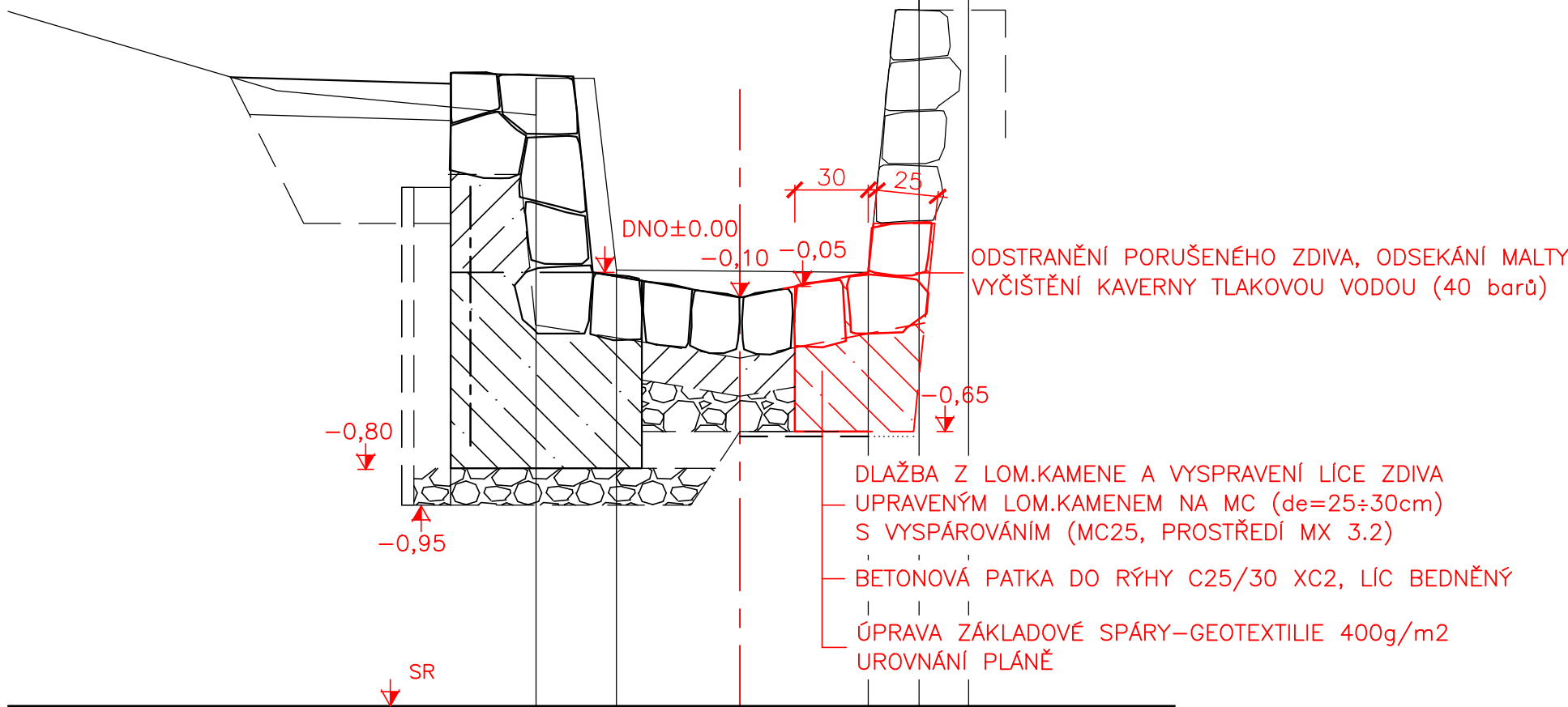
VZOROVÝ PŘÍČNÝ ŘEZ IV / V

VPF IV: POD MOSTEM–VYSPRÁVKY LB+PB ZDI, DNO Ř.KM 0,962–0,967 5
VPF V: BĚŽNÁ TRAT–LB ZEĎ+DNO, VYSPRÁVKY PB ZDI, PAŽENÝ VÝKOP Ř.KM 0,967 5–981 5



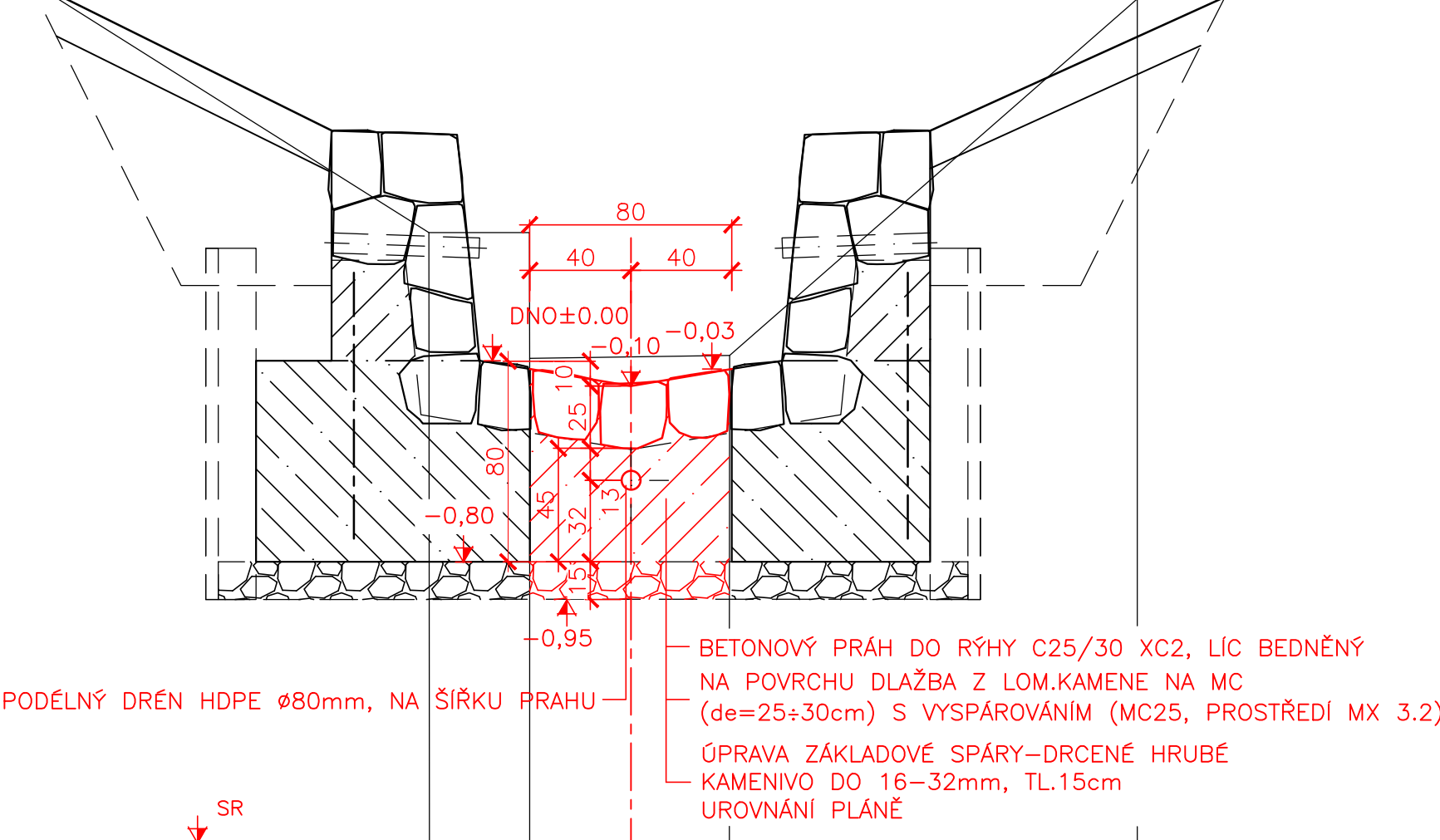
VZOROVÝ PŘÍČNÝ ŘEZ III

OPRAVA PATY ZDIVA Ř.KM 0,959 4–0,962

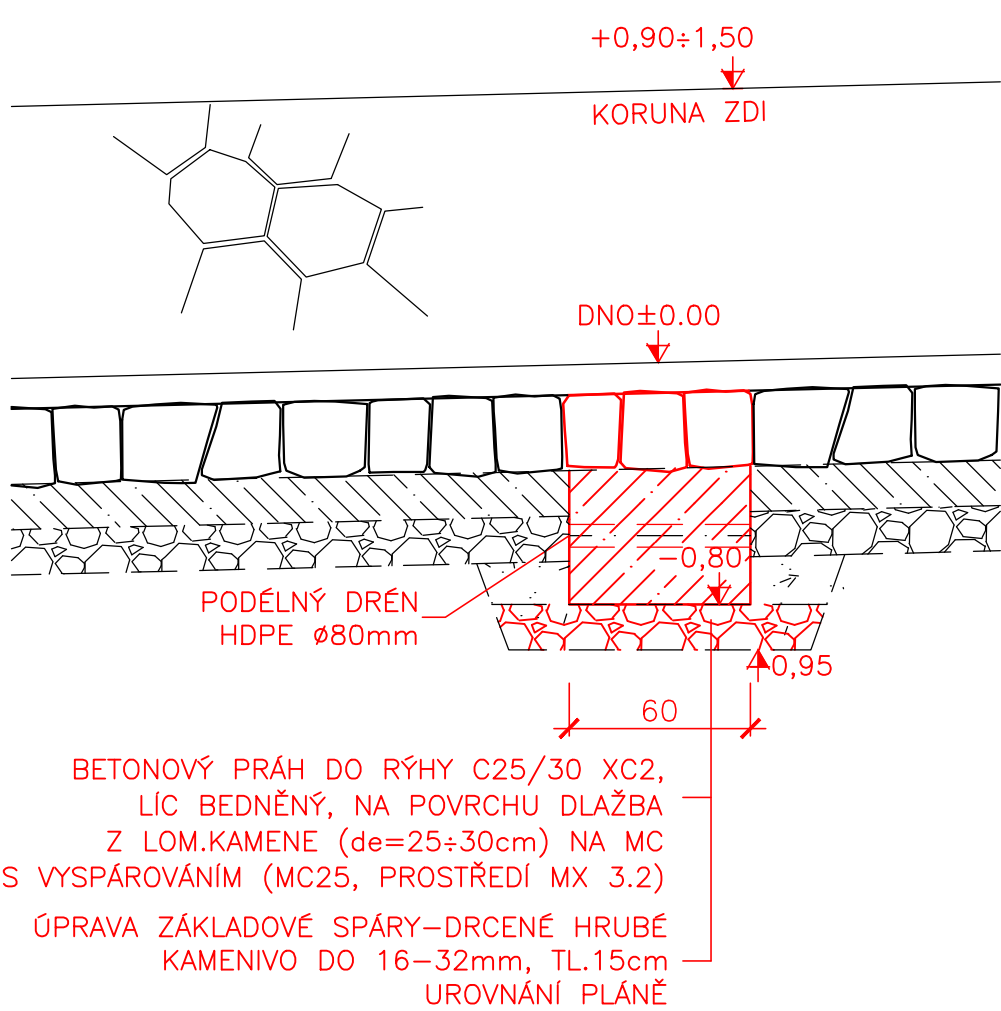


VZOROVÝ PŘÍČNÝ ŘEZ VI

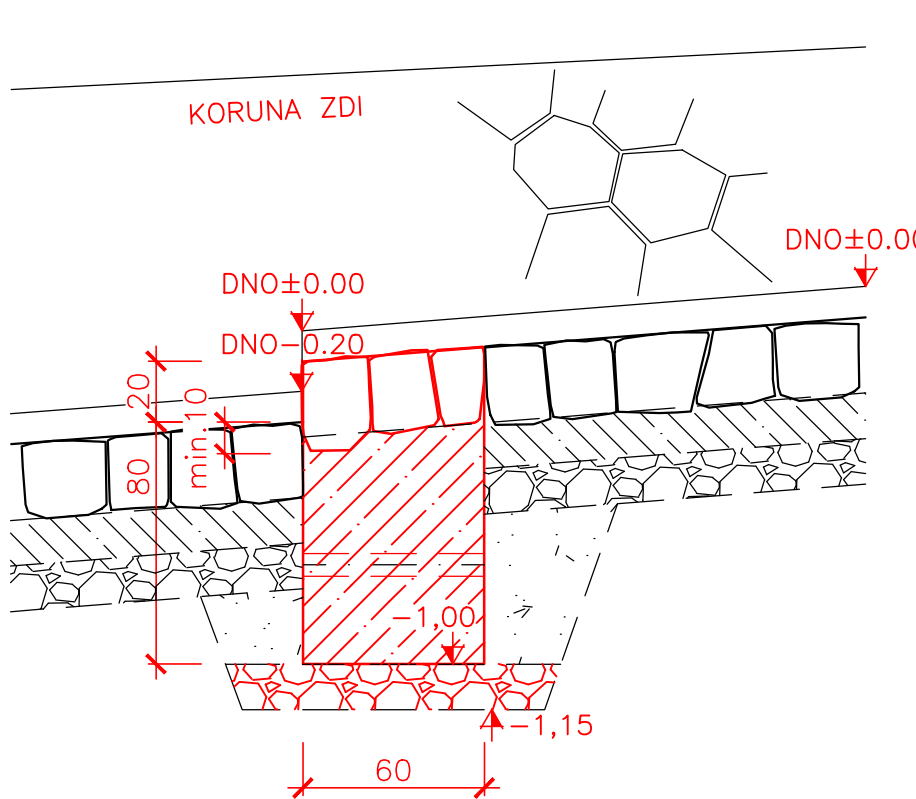
PRÁH BETONOVÝ S DLAŽBOU




VZOROVÝ PODÉLNÝ ŘEZ VI-PRÁH



PRÁH-NÍZKÝ STUPEŇ



VÝŠKOVÝ SYSTÉM: Baltický p.v.

 Múrabell s.p.a. Horejší 116 267 03 Hudlice			Poré:
Vypracoval: Ing.Milan Müller	Zodp. projektant: Ing.M.Müller	Vedoucí projektu: Ing.M.Müller	
Investor: Povodí Ohře s.p., Chomutov	Stupeň: DSP+DPS		
Stavba: Chlumecský p.(Chlumec) Opevnění koryta VT-havárie Dokumentace pro vodoprávní řízení a realizaci		Datum: 09.2019 Zak. č.: 09–2018 Měř.: 1:25, 1:10	
Příloha: VZOROVÉ PŘÍČNÉ ŘEZY		Č. pr.:	D.4